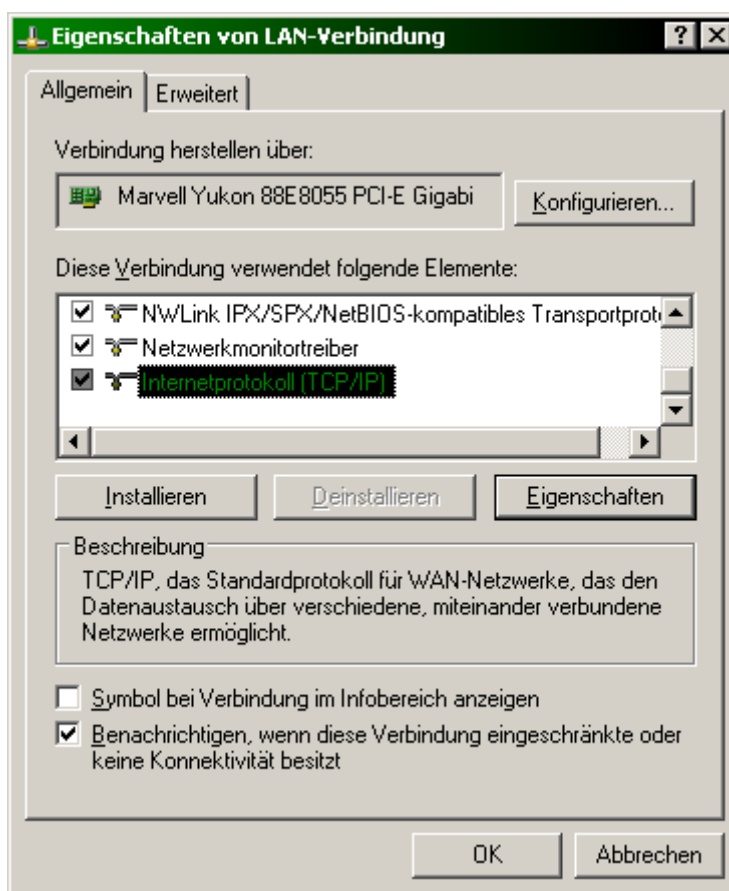


IPX

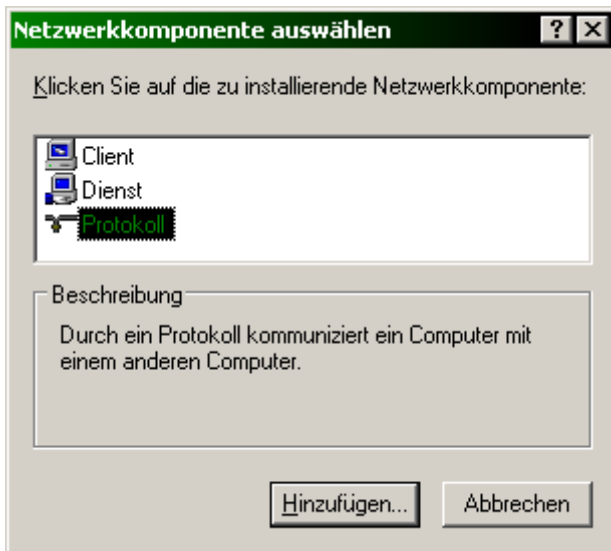
Für einige ältere Spiele wie z. B. [Bleifuß Fun](#) braucht ihr zwingend IPX, weil diese kein TCP beherrschen. IPX ist ähnlich dem TCP ein von Novell entwickeltes Protokoll zum Datentransport in Computer-Netzwerken. Es lief früher zeitweise parallel mit TCP. Aber nachdem sich das Internet auf TCP-Basis weiterentwickelt hat, fristet IPX inzwischen ein Schatten-Dasein und wird daher auch nicht mehr standardmäßig mit installiert. Bis Windows XP war IPX noch im Lieferumfang von Windows enthalten, Vista-User müssen sich mit anderen Hilfsmitteln auseinander setzen. Nachdem IPX aber unter XP nicht standardmäßig installiert ist, hier mal eine kleine Anleitung, wie man das kriegt. Wir verwenden die Standard-Einstellungen. Man muss also eigentlich nichts weiter tun, als IPX zu installieren und es hat sich. Einziges Problem: Ab Win Vista ist IPX nicht mehr in Windows enthalten. Mit 64 Bit Windows geht's schon gar nicht. Aber Spiele die so alt sind, laufen meistens eh nicht mehr unter diesen Betriebssystemen.

Installation (XP)

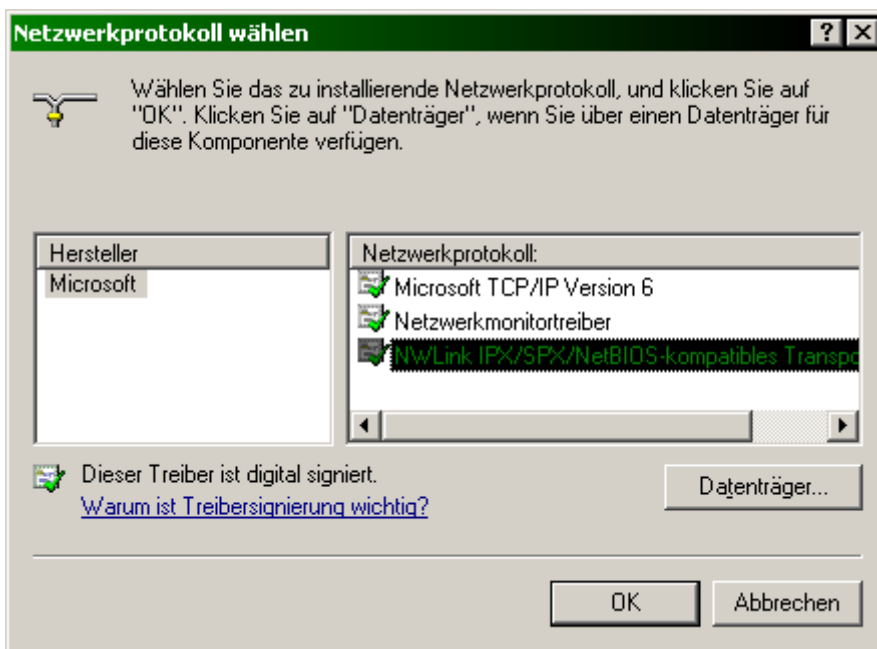
Unter XP läuft das aber wie folgt: In den Netzwerkverbindungen auf die LAN-Karte rechtsklicken und Eigenschaften wählen. Dann sollte man hier landen:



Auf Installieren klicken. Dann sollte sich das Fenster öffnen:



Dann auf Protokoll und Hinzufügen klicken. Man landet dann hier:



Dann noch das NWLink IPX/SPX/NetBIOS-kompatibles Transportprotokoll auswählen und auf OK klicken. Dieser Schritt geht unter Vista nicht mehr, da hier das Protokoll nicht mit geliefert wird. Nach dem Klick auf OK ist wieder das Eigenschaftenfestern der LAN-Karte zu sehen. Dieses schließen. Das war's. Die Einstellungen die das System standardmäßig an IPX vornimmt, sollten passend sein.

Windows Vista

Bei Windows Vista ist IPX wie gesagt gar nicht mehr im Lieferumfang enthalten, auch nicht in der 32-Bit-Version. Daher muss man sich mit Software auf Fremdquellen behelfen:

1. das [IPX-Archiv](#) herunterladen,
2. alle Dateien auf C:\ extrahieren,
3. Die Netzwerkverwaltung öffnen,

4. Netzwerkverbindungen verwalten wählen,
5. Rechtsklick auf die LAN-Verbindung, dann Eigenschaften wählen,
6. Installieren anklicken,
7. Protokoll und Hinzufügen anklicken,
8. Datenträger, Ordner C:\Windows\inf auswählen,
9. netnwlk.inf auswählen,
10. OK anklicken,
11. NWLink IPX/SPX/NetBIOS Compatible Transport Protocol von der Liste auswählen,
12. Vista wird Meldung herausgeben das der Hersteller nicht überprüft werden kann, diese einfach bestätigen,
13. Installieren.

Nun sollte das IPX/SPX Protokoll installiert werden.

Bitte beachtet das es keine offizielle Lösung ist und ich keine Gewähr für evtl. Probleme oder Schäden an Eurer Vista Installation übernehme.

[Zurück zur Games-Datenbank und den LAN-Infos](#)

From:

<https://mwohlauer.d-n-s.name/wiki/> - **mwohlauer.d-n-s.name /
www.mobile-infanterie.de**

Permanent link:

<https://mwohlauer.d-n-s.name/wiki/doku.php?id=games:ipx&rev=1451335098>

Last update: **2015-12-28-20-38**

